

① ひょうと グラフ, 時計

/ 100点

1 下の ひょうと グラフは、すきな どうぶつは 何かを しらべて せいりした ものです。 (①・②: 1問10点, ③: 20点)

▶ p.4~5 「ひょうと グラフ ②」

すきな どうぶつ

どうぶつ	イヌ	ネコ	ウサギ	ライオン
にんずう 人数	6	7	4	2

なに
すきな どうぶつ

	○		
○	○		
○	○		
○	○	○	
○	○	○	
○	○	○	○
○	○	○	○
イ	ネ	ウ	ライ
ヌ	コ	サ	オン
		ギ	

① すきと 答えた 人が いちばん 多い どうぶつは 何ですか。

② すきと 答えた 人が 4人の どうぶつは 何ですか。

③ すきと 答えた 人が いちばん 多い どうぶつと いちばん 少ない どうぶつの 人数の ちがいは 何人ですか。

 人

2 右の 時計は 今の 時こくを あらわして います。 つぎの 時こくを 答えましょう。

(1問10点) ▶ p.9~10 「時こくと 時間 ②」

① 今の 時こく 時 分

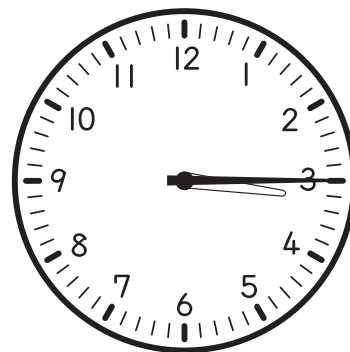
② 30分あとの 時こく 時 分

③ 50分あとの 時こく 時 分

④ 10分前の 時こく 時 分

⑤ 45分前の 時こく 時 分

⑥ 1時間前の 時こく 時 分



② 1000 までの 数, 長さ, 水の かさ

/ 100点

1 つぎの に あてはまる ^{すうじ}数字や ^{かず}数を ^か書きましょう。(1問10点)
▶p.25~26 「100より 大きい 数 ③」

- ① 352の 百のくらの ^{すうじ}数字は です。
- ② 100を 2こ, 10を 4こ, 1を 7こ あわせた ^{かず}数は です。
- ③ 10を 34こ あつめた ^{かず}数は です。

2 に あてはまる $>$, $<$ を 書きましょう。(1問5点)
▶p.29~30 「100より 大きい 数 ⑤」

- ① 318 281
- ② 510 $500 + 20$

3 に あてはまる ^{かず}数を 書きましょう。(1問5点)
▶p.16~17 「長さの たんい」

- ① $4\text{cm} = \text{ mm}$
- ② $6\text{cm}5\text{mm} = \text{ mm}$
- ③ $100\text{mm} = \text{ cm}$
- ④ $13\text{mm} = \text{ cm} \text{ mm}$

4 に あてはまる ^{かず}数を 書きましょう。(1問5点)
▶p.34~35 「水の かさの たんい」

- ① $8\text{L} = \text{ dL}$
- ② $4\text{L}7\text{dL} = \text{ dL}$
- ③ $2\text{L}500\text{mL} = \text{ mL}$
- ④ $169\text{dL} = \text{ L} \text{ dL}$

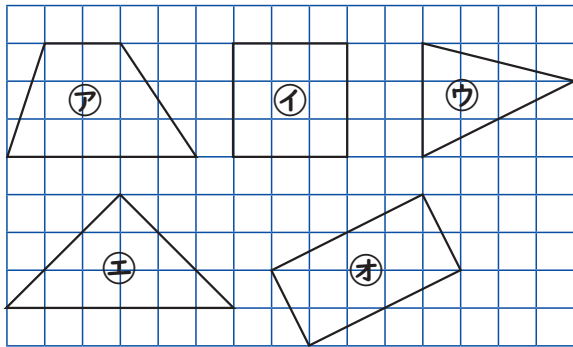
5 ^{けいさん}計算を しましょう。(1問10点)

- ① $3\text{cm}4\text{mm} + 6\text{cm} = \text{ cm} \text{ mm}$ ▶p.18~19 「長さの 計算」
- ② $6\text{L}5\text{dL} - 1\text{L}2\text{dL} = \text{ L} \text{ dL}$ ▶p.36~37 「水の かさの 計算」

③ 三角形と 四角形, 分数, 10000 までの 数

/ 100点

1 長方形, 正方形, 直角三角形は どれですか。それぞれ 1つずつ えらんで きごうで 答えましょう。(1問10点)



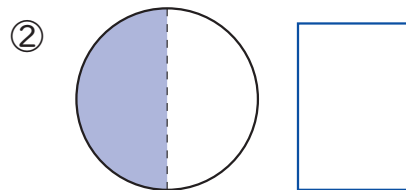
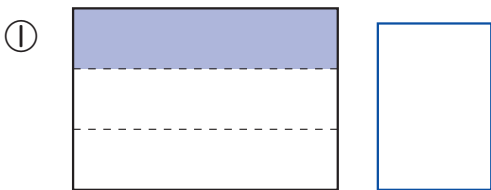
長方形 ▶ p.42~43 「長方形 ①」

正方形 ▶ p.46~47 「正方形 ①」

直角三角形 ▶ p.50~51 「直角三角形 ①」

2 つぎの 図は 紙を 同じ 大きさに わけた ものです。色をぬった ところは もとの 大きさの 何分の一ですか。(1問10点)

▶ p.55~56 「分数」



3 つぎの □ に あてはまる 数字や 数を 書きましょう。

(1問10点) ▶ p.61~62 「1000より 大きい 数 ③」

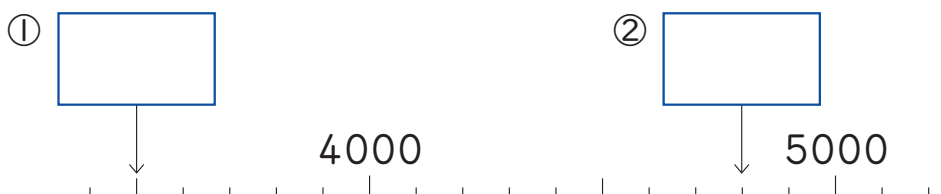
① 2789の 千のくらの 数字は です。

② 1000を 6こ, 1を 3こ あわせた 数は です。

③ 10を 540こ あつめた 数は です。

4 □ に あてはまる 数を 書きましょう。(1問10点)

▶ p.63~64 「1000より 大きい 数 ④」



④ 長さ、図を つかって 考える、
はこの 形

/ 100点

1 □ に あてはまる 数を 書きましょう。(1問10点)

▶p.68~69 「長い ものの 長さの たんい」

① 207cm = □ m □ cm ② 8m30cm = □ cm

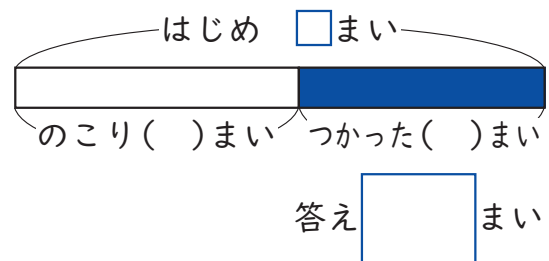
2 計算を しましょう。(1問10点) ▶p.68~69 「長い ものの 長さの たんい」

① 6m80cm - 70cm = □ m □ cm

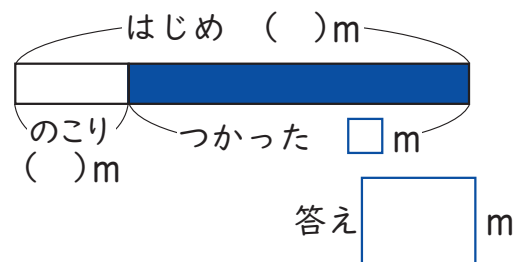
② 3m67cm + 2m12cm = □ m □ cm

3 図の () に あてはまる 数を 書いて、答えを もとめましょ
う。(1問20点)

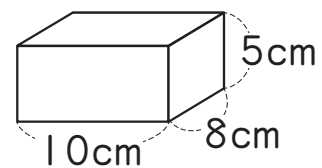
① 色紙が 何まいか あります。13まい
つかったら、のこりが 28まいに なり
ました。色紙は、はじめに 何まい あ
りましたか。 ▶p.74~75 「図を かいて 考える ③」
(しき)



② リボンが 20m あります。何mか
つかったら、のこりは 6mに なりまし
た。リボンを 何m つかいましたか。
(しき) ▶p.76~77 「図を かいて 考える ④」



4 右の はこの 形を ひごと ねん土
玉で 作ります。□に あてはまる 数
を 答えましょう。(□1つ5点) ▶p.78~79 「はこの 形」



5cm の ひごを □本, 8cm の ひごを □本,

10cm の ひごを □本, ねん土玉を □こ つかいます。