

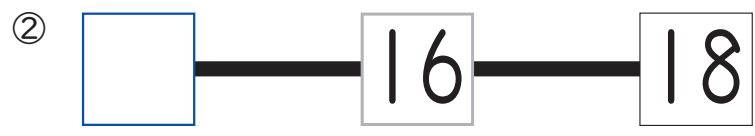
① かずの いみと あらわしかた,

/ 100点

1 □に あう かずを かきましょう。(1問10点)



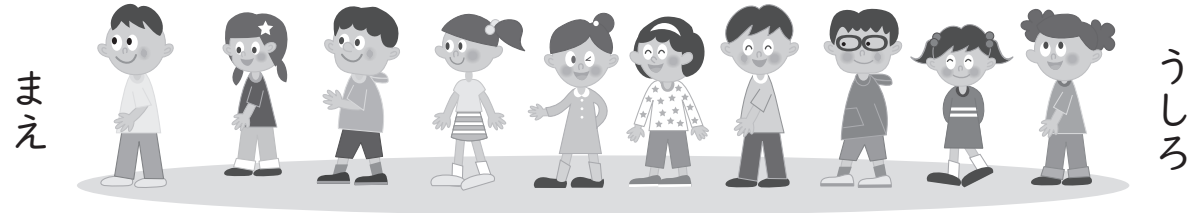
▶ p.18~19 「かずの おおきくらべ ④」



▶ p.42~44 「10より おおきい かず ④」

2 まえから 5にんめを まるで かこみましょう。(10点)

▶ p.20~21 「なんばんめ ①」



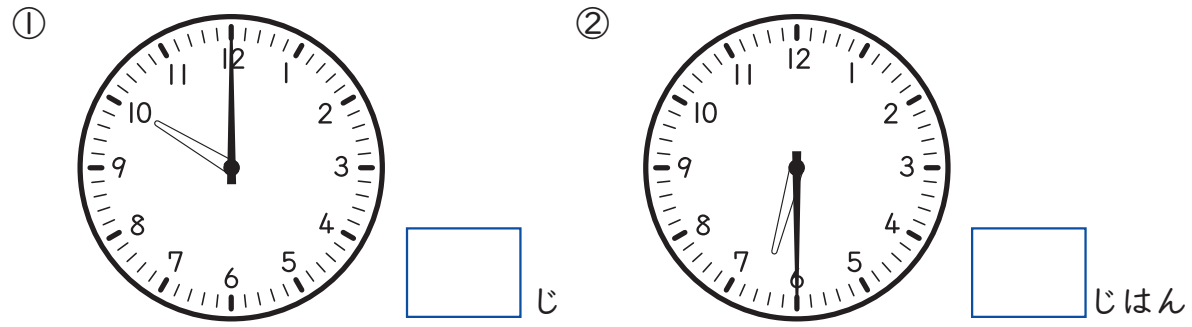
3 7は いくつと いくつですか。(1問10点) ▶ p.28~29 「いくつと いくつ ②」



4 あと いくつで 10に なりますか。(1問10点) ▶ p.30~31 「いくつと いくつ ③」



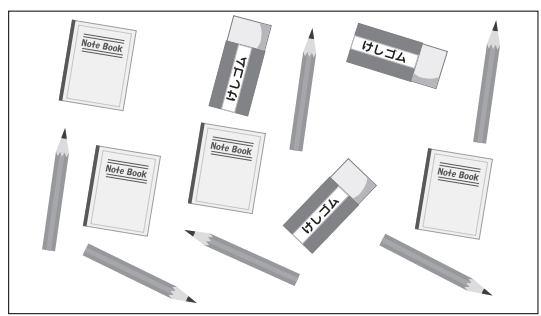
5 なんじですか。(1問15点) ▶ p.46~47 「なんじ なんじはん」



② ずで かずを しらべる、 ながさや かさ

/ 100点

1 えをみて こたえましょう。(①・③: 1問20点, ②: 15点)



▶ p.48~49 「ずで かずを せいりする」

○	○	○
○	○	○
○	○	○
○	○	○
○	○	○
●	○	○
の お と	え ん ぴ つ	け し ご む

① ぶんぼうぐの かずだけ ○に いろを ぬりましょう。

② いちばん おおい ぶんぼうぐは ですか。

③ ぶんぼうぐの かずを かきましょう。

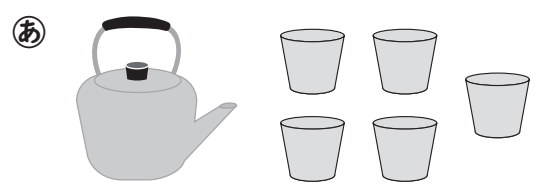
のおと	えんぴつ	けしごむ
さつ	ほん	こ

2 ながいのは ①, ②の どちらですか。(1問15点) ▶ p.50~51 「ながさくらべ」

①

②

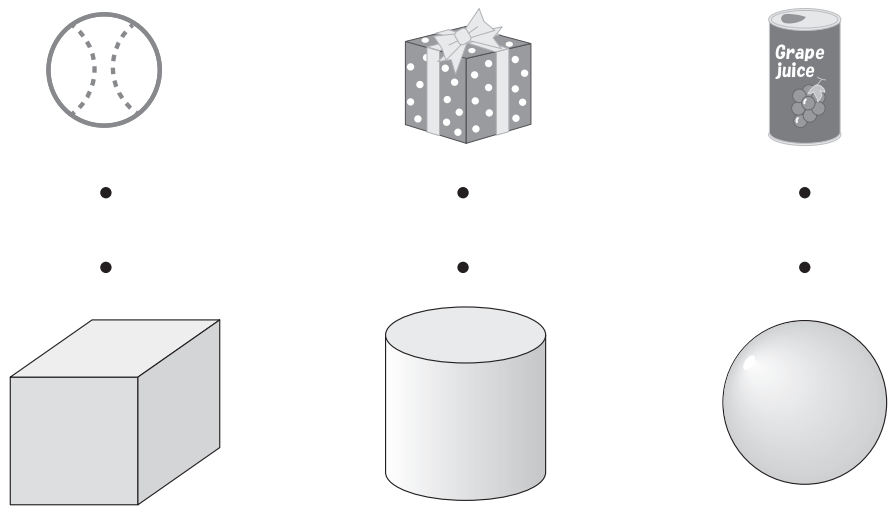
3 みずが おおく はいる いれものは ①, ②の どちらですか。(15点) ▶ p.52~53 「かさくらべ」



③ いろいろな かたち, ひろさ, おおきい かず

/ 100点

1 おなじ かたちを ^{せん}一で つなぎましょう。(1問10点)



▶ p.54~55 「かたちの なかまわけ」

2 しのさんと そうさんは, じゃんけんで かったら □を |つぬる, じんとりあそびを しました。どちらが 勝ちましたか。

(10点) ▶ p.56~57 「ひろさくらべ」

 さん

3 □に あてはまる かずを かきましょう。(1問15点)

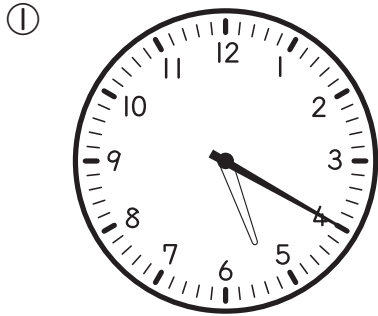
▶ p.60~61 「20より おおきい かず ②」

- ① 51は, 10が こと 1が こ
- ② 90は, 10が こ
- ③ 十の^{じゅう}くらいが 3, 一の^{いち}くらいが 7の かずは
- ④ 40の 十の^{じゅう}くらいの すうじは ,
- 一の^{いち}くらいの すうじは

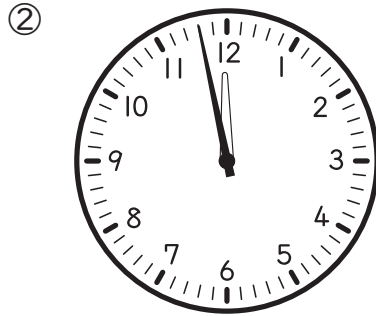
④ とけい, いろいろな かたち, ばしょの あらわしかた

/ 100点

1 なんじなんぷんですか。 (1問10点) ▶p.70~71 「なんじなんぷん ①」

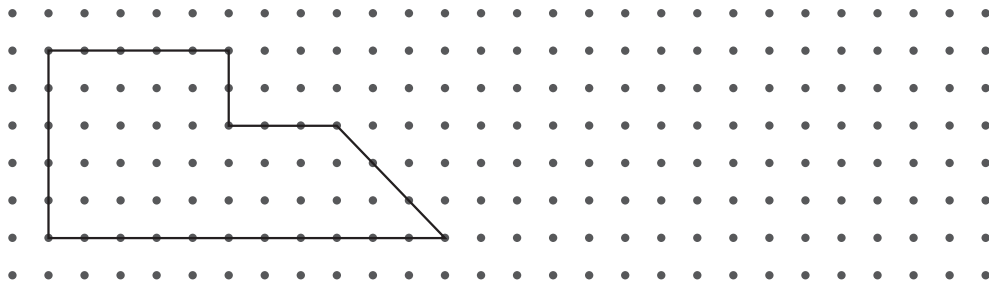


じ ぶん



じ ぶん

2 ^{てん}・と ^{てん}・を ^{せん}—で つないで, したのような かたちを かきましよう。 (20点) ▶p.76~77 「かたちをつくる」



3 みぎの ろっかあをみて こたえましよう。

(1問15点)

▶p.78~79 「ものの ばしょの あらわしかた」

すずき	ささき	なかむら	わたなべ	しみず	たかはし
きむら	かとう	はしもと	かねこ	よしだ	まつもと
やまざき	やまだ	いしかわ	おがわ	やまもと	やまぐち
たなか	いしい	こばやし	いとう	いのうえ	さとう

① つぎの ばしょは だれの ろっかあですか。

㊶ うえから 4ばんめで みぎから 3ばんめ さん

㊷ みぎから 1ばんめで したから 3ばんめ さん

② やまださんの ろっかあの ばしょは どこですか。

㊸ うえから ばんめで ひだりから ばんめ

㊹ したから ばんめで みぎから ばんめ